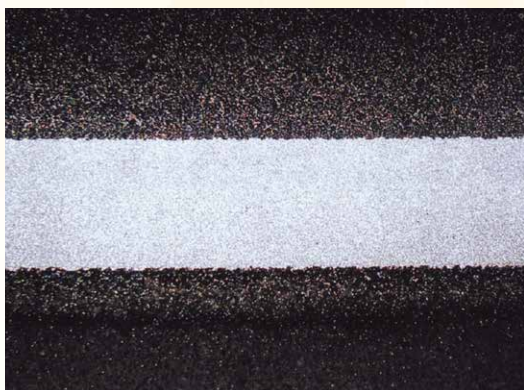


# ラインファルト グリッパー<sup>®</sup> HR

## LINEPHALT GRIPPER HR

ラインファルトグリッパーHRは、独自の技術により塗膜表面を凸凹形状にすることで、従来商品に比べ滑り防止として高い効果を持つ加熱溶融型路面標示材料です。降雨時の夜でも路面標示がはっきり見えて、従来のドット状あるいはリブ状の高輝度ラインはバイブレート音など苦情につながるケースがありますが、ラインファルトグリッパーHRはバイブレート音の発生もなく雨天時のスリップ防止につながります。



荷姿20kgポリ袋詰

### 特長

#### 1 防滑性

独自の凸凹形状により高いグリップ力を発揮します。

#### 2 視認性

独自の素材と形状により再輝反射し、普通ガラスビーズを散布することで、視認性を向上させます。また、高輝度ガラスビーズを散布することで、さらに視認性を向上させます。

#### 3 施工性

一般路面標示と同様の速乾性を持ち、塗膜の表面形状が安定しているため、施工性に優れています。従来施工機で施工可能です。

#### 4 コストパフォーマンス

品質、耐久性、施工性など、すべてにおいて優れたコストパフォーマンスを誇ります。

# ラインファルト グリッパー HR LINEPHALT GRIPPER HR

製品規格 ラインファルト グリッパー HR(3種2号相当) スクリード用

項目	品質規格	試験成績	
		白	クロム/ブルー/黄
密度(23℃)	g/cm <sup>3</sup> 2.3以下	2.1	2.1
軟化点	℃ 80以上	110	110
塗膜の外観	異常がない	合格	合格
タイヤ付着性	タイヤに付着しない	合格	合格
拡散反射率(白に限る)	% 75以上	78	—
黄色度(白に限る)	0~0.10	0.02	—
耐摩耗性(100回転当たりの摩耗減量mg)	200以下	36	38
圧縮強さ(23℃)	kN/cm <sup>2</sup> 0.802以上	2.050	2.000
耐アルカリ性	異常がない	合格	合格
ガラスビーズの含有量	% 20.0 <sup>±3</sup>	21.0	21.0
屋外暴露耐候性	割れ、剥がれ及び色の变化の程度が大さくない	合格	合格
塗膜中の鉛の定量(黄色に限る)(質量分率%)	0.06以下	—	0.01以下
塗膜中のクロムの定量(黄色に限る)(質量分率%)	0.03以下	—	0.01以下

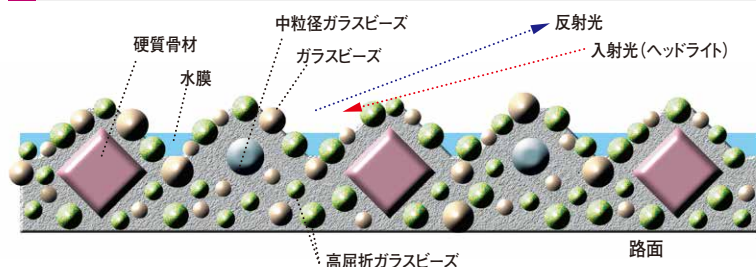
※高屈折ガラスビーズを3%含有しています。 ※試験方法は「JIS K 5665」路面標示用塗料(3種)による ※試験成績は代表値です

## 性能

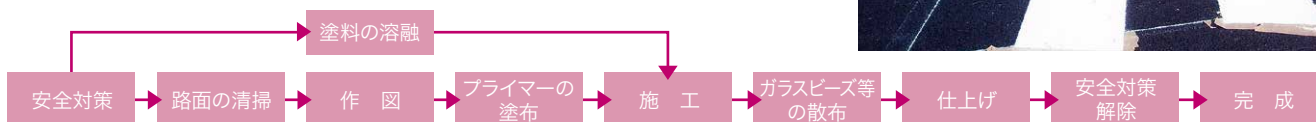
項目	従来品(3種1号)	従来品(3種2号)	ラインファルトグリッパー HR
すべり抵抗値 BPN	40~50(湿潤時)	40~50(湿潤時)	55~65(湿潤時)
反射輝度値 mcd/lx・m <sup>2</sup>	330	330	450
耐摩耗性 mg	100	80	36

※値は代表値で、施工条件などで異なります。

## 仕組み

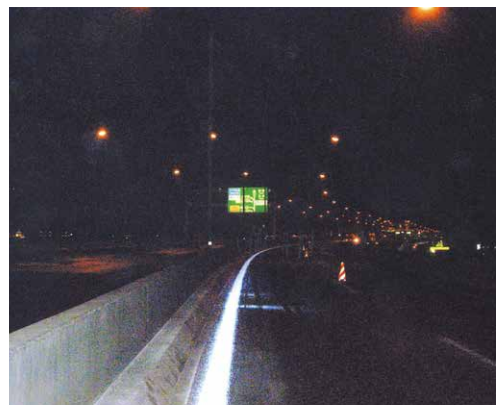


## 施工方法



## 取扱い上の注意

- 適正な材料溶解温度範囲(180~220℃)にて加熱溶解を行い、塗料が均一になるよう十分攪拌してください。
- 下地の清掃を行い、土砂・油分・汚物などの付着分を完全に取除いてください。
- 雨、雪などにより路面が濡れている場合、気温が5℃以下及び路面が凍結している場合は施工を避けてください。
- 季節に適合した塗料を選択してご使用ください。
- プライマーは、塗装幅より広めにむらなく塗布すると共に、十分乾燥させてください。
- 路肩などのアスファルト舗装端部はなるべく施工を避けてください。
- 全面施工の際は、水切りを行ってください。
- 材料採取の際は、粗いコシ網を使用してください。
- 製品をご使用になる前には必ず製品本体の注意事項及び安全データシート(SDS)をよくお読みください。



## 大崎工業株式会社

本社営業部 〒593-8311 大阪府堺市西区上89番地  
 TEL. 072(272)1453(代) FAX. 072(274)1810  
 東京営業所 〒144-0052 東京都大田区蒲田4-42-1 KF蒲田第1ビル5F  
 TEL. 03(6715)8125(代) FAX. 03(6715)8135  
 北陸連絡事務所 〒921-8171 石川県金沢市富樫2-5-41-3  
 TEL. 076(244)9196(代) FAX. 076(244)9197  
 北海道連絡事務所 〒066-0077 北海道千歳市上長都2番地24  
 TEL. 0123(42)6151 FAX. 0123(22)7701

特約代理店