

すべりにくいカラー路面標示

# ラインファルト グリッパー<sup>®</sup> CM

カラーメルト

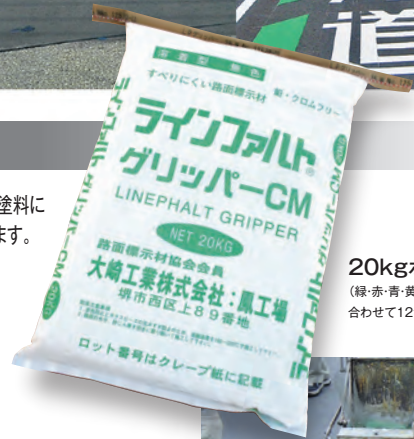
## LINEPHALT GRIPPER CM

ラインファルトグリッパーCMは、一般路面標示(3種品)を上回る優れた防滑効果・高耐久な摩耗性・視認性塗料に骨材とガラスビーズを混合、独自技術により塗膜表面を凹凸形状にした加熱熔融型路面標示です。車道、自転車道、歩道、公園通路などあらゆる路面に、スピーディーな施工作业性と鮮やかな色調をもって、交通安全、環境美化に役立たせることができます。

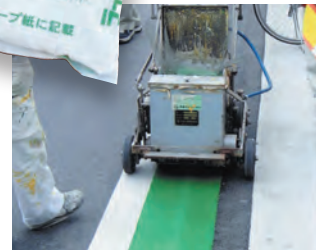


### 特長

- **優れた耐久性** 一般路面標示(3種品)を上回る優れた防滑効果・高耐久な摩耗性・視認性塗料に骨材とガラスビーズを混合、独自技術により塗膜表面を凹凸形状にしています。
- **多彩な色をご提供** 車道、自転車道、歩道、公園通路などあらゆる路面で、緑・赤・青・黄の4色の濃淡別計12色を標準とし、鮮やかな色調のご提案が可能です。
- **優れた施工性** 通常施工機で施工可能で、工事時間の短縮に大きく貢献。一般路面標示(3種品)同等の速乾性と塗膜表面の安定形状により、施工はスピーディー、メンテナンスも容易です。
- **環境に優しい製品** 鉛・クロムフリーの環境負荷低減塗料です。
- **優れたコストパフォーマンス** 得られる品質に対し、耐久性、色、施工性など、優れたトータルコストパフォーマンスを誇ります。
- **色見本**



20kgポリ袋詰  
(緑・赤・黄の濃淡3色、  
合わせて12色が標準色)



※色見本帳は印刷のため実際の色やつやと多少異なる場合があります。

G-1	R-1	B-1	Y-1
G-2	R-2	B-2	Y-2
G-3	R-3	B-3	Y-3

# ラインファルトグリッパーCM

# LINEPHALT GRIPPER CM

## 製品規格 ラインファルト グリッパー CM (3種1号相当) スクリード用

試験項目	試験成績	品質規格		
密度 (23℃)	g/cm <sup>3</sup>	2.1	2.3以下	
軟化点	℃	110	80以上	
塗膜の外観		合格	異常がない	
タイヤ付着性		合格	タイヤに付着しない	
耐摩耗性 (100回転当たりの摩耗減量 mg)		38	200以下	
圧縮強さ (23℃)	kN/cm <sup>2</sup>	2.000	0.802以上	
耐アルカリ性		合格	異常がない	
ガラスビーズの含有量	(%)	16	15.0 <sup>+3</sup> <sub>0</sub>	
屋外暴露耐候性		合格	割れ、剥がれ及び色の変化の程度が大きくない	

※試験方法は「JISK 5665」路面標示用塗料(3種)による。

※試験成績は代表値です ※塗膜厚 1.5mm~1.9mmで施工する。

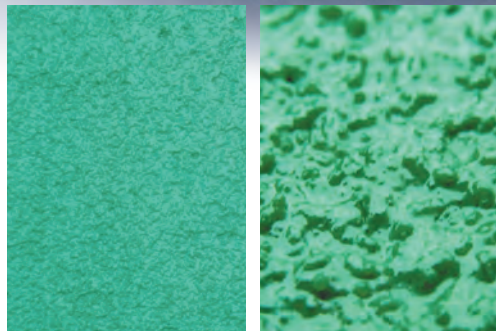
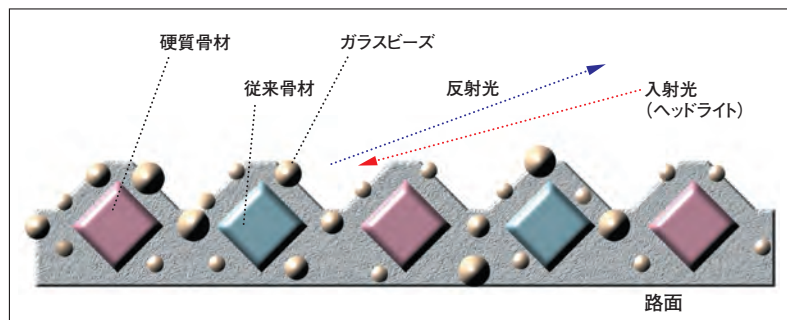
## 性能

項目	従来品 (3種1号)		ラインファルトグリッパー CM	
	ガラスビーズ散布	クリスタルシリカ散布	ガラスビーズ散布	クリスタルシリカ散布
すべり抵抗値	BPN	40~50(湿潤時)	55~65(湿潤時)	75~85(湿潤時)
耐摩耗性	mg	100	38	38

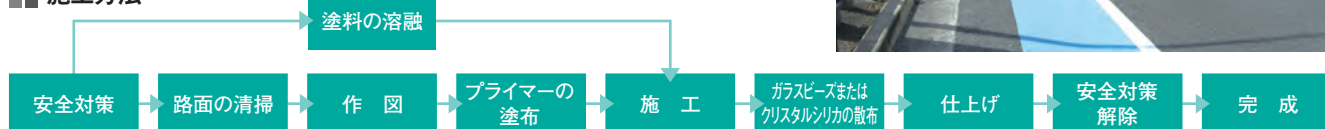
※値は代表値で、施工条件などで異なります。

※すべり抵抗値は、ポータブルスキッドレジスタンステスター測定による。

## 仕組み



## 施工方法



## 製品取扱い上の注意

- 適正な材料溶解温度範囲 (180~220℃)にて加熱溶解を行い、塗料が均一になるよう十分攪拌してください。
- 下地の清掃を行い、土砂・油分・汚物などの付着分を完全に取除いてください。
- 雨、雪などにより路面が濡れている場合、気温が5℃以下及び路面が凍結している場合は施工を避けてください。
- 季節に適合した塗料を選択してご使用ください。
- プライマーは、塗装幅より広めにむらなく塗布すると共に、十分乾燥させてください。
- 路肩などのアスファルト舗装端部はなるべく施工を避けてください。
- 全面施工の際は、水切りを行ってください。
- 材料採取の際は、粗いコシ網を使用してください。
- 製品をご使用になる前には必ず製品本体の注意事項及び安全データシート (SDS) をよくお読みください。

## 大崎工業株式会社

本社 営業部 〒593-8311 大阪府堺市西区上89番地  
 TEL. 072(272)1453(代) FAX. 072(274)1810  
 東京 営業所 〒144-0052 東京都大田区蒲田4-42-1 KF蒲田第1ビル5F  
 TEL. 03(6715)8125(代) FAX. 03(6715)8135  
 北陸連絡事務所 〒921-8171 石川県金沢市富樫2-5-41-3  
 TEL. 076(244)9196(代) FAX. 076(244)9197  
 北海道連絡事務所 〒066-0077 北海道千歳市上長都2番地24  
 TEL. 0123(42)6151 FAX. 0123(22)7701

※製品の仕様は、予告なく変更する場合があります。

## 特約代理店